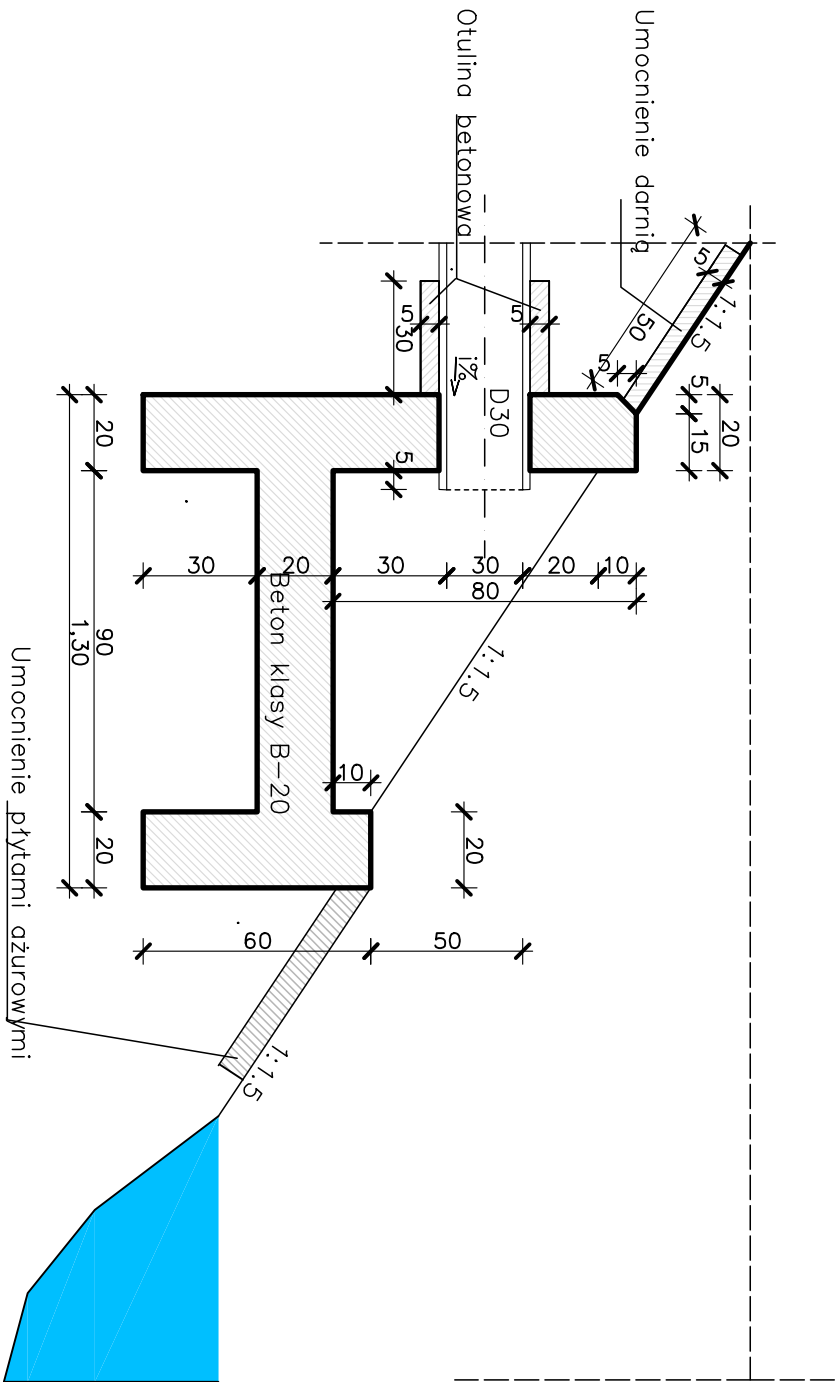
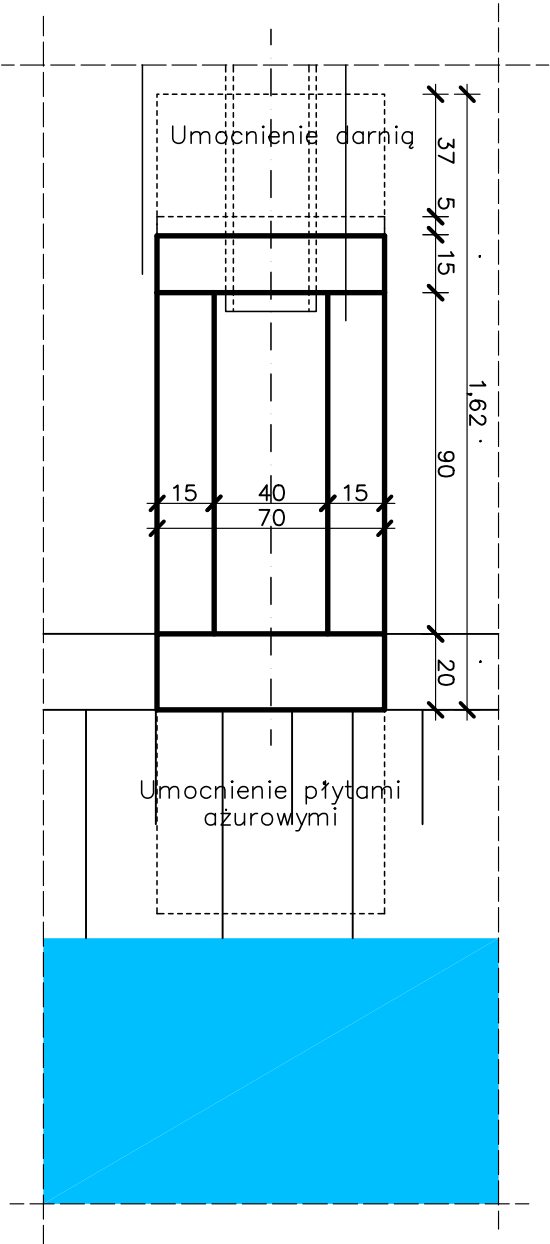


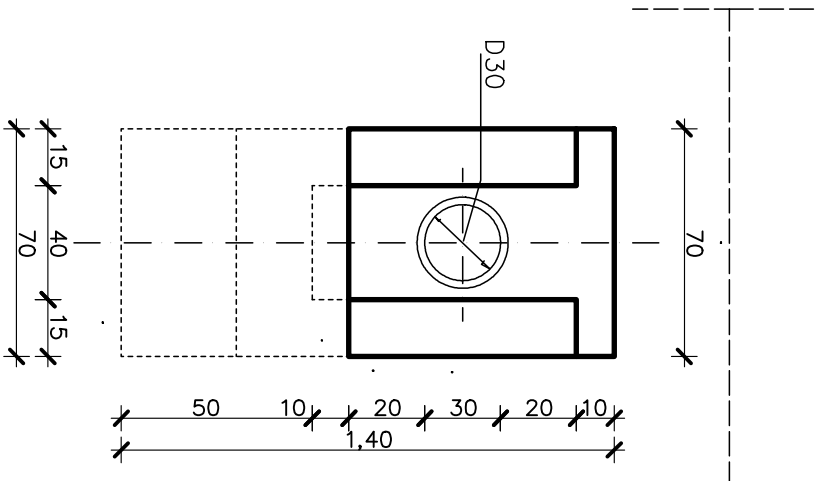
Wylot betonowy—przekrój
skala1:20



Wylot betonowy—rzut
skala1:20



Wylot betonowy—widok
skala1:20



Inwestor /		Wykonawca /	
Burmistrz Miasta Zator Plac Marszałka Józefa Piłsudskiego 1 32-640 Zator		BIURO PROJEKTOWE "KONSTRUKTOR" dr inż. Krzysztof Michalik ul. Kolonia Stella 26 32-500 Chrzanów tel.(0-32) 623-00-49	
Lokalizacja inwestycji /			
Numer działek powstających w wyniku podziałów nieruchomości jed. ewid. 121309_4 Zator - miasto, obręb 8 dz. nr 20/6, 20/7(20/2), 39/2(39), 36/7(36/2), 20/4(20/1), 36/3(36/1), 37/5(37/2), 45/1(45), 37/7(37/3), 46/2(46/1), 47/3(47/4)(47/2), 47/1(47/1), 48/2(48/1), 49/1(49), 37/9(37/4), 35/2(35/1), 38/2(38/1), 42/2(42/1), 50/2(50/1), 52/1(52), 51/13(51/7), 30/1(30), 51/15(51/12), 51/16(51/2), 51/16(51/12), 51/20 (51/11), obręb 5 dz. nr 94/23(94/19) Numer działek włączonych w całości do pasa drogowego jed. ewid. 121309_4 Zator - miasto, obręb 8 40/6, 51/3, 40/2, ., 40/3, 51/4, 51/10, obręb 5 dz. nr 94/17, 94/23 Działki stanowiące pas drogowy stan obecny jed. ewid. 121309_4 Zator - miasto, obręb 5 dz. nr 94/21 Działki stanowiące obszar ustalenia obowiązków do wykonania przebudowy istniejącej sieci jed. ewid. 121309_4 Zator - miasto, obręb 8 dz. nr 51/19(51/2), 30/2 (30), 94/5, 51/17(51/12), 51/21(51/11), obręb 5 dz. nr 94/26(94/19), 94/18, 94/2, 94/21			
Temat / "Rozbudowa drogi gminnej nr 510465K ul Parkowej w Zatorze od granicy pasa DK 28 - ul Wadowickiej, do zbiornika „Piastowski” tj. odcinek km 00+008,00 do km 00+605,80"			
Tytuł rysunku /		WYLOT KANALIZACJI DO ROWU	
funkcja /		tytuł, imię i nazwisko /	
projektował/		mgr inż. Jerzy sowa	
sprawdził/		mgr inż. Maciej Miazga	
opracował:		inż. Artur Kurdziel	
data /		Październik 2013	
Koplowanie w całość lub części i udostępnienie osobom trzecim bez naszej zgody jest prawnie zabronione		KD-04	